

AMBIENTE

«A Frontone si rischia di finanziare un ecomostro»

L'appello del consigliere Sergio D'Arco

DI BRUNELLA MAGGIACOMO

I lavori finanziati dalla Regione Lazio destinati alla messa in sicurezza di Frontone non vengono visti di buon occhio da una parte dei ponzesi. Si teme che con lo scopo di mettere in sicurezza la falesia si realizzi invece un «ecomostro» che si andrebbe ad aggiungere a quello della struttura che già insiste sulla spiaggia e che è lì da decenni. Sul caso interviene il consigliere di minoranza Sergio D'Arco della lista «Per Ponza» che coglie l'occasione anche per precisare alcuni punti a partire dalla sentenza che ha riguardato lo «Sporting Frontone» con la quale il Consiglio di Stato ha rigettato il ricorso dei titolari, per cui la struttura è abusiva.

«Nulla da eccepire circa le sentenze di Consiglio di Stato. Molto da eccepire sulle trionfistiche e colorite espressioni di giubilo del Sindaco di Ponza.

Un augurio di pronta «guarigione» all'attività dello stabilimento di Frontone che tanto dà in termini di indotto all'economia dell'Isola.

Un appello a Legambiente a essere più accorta e presente sul territorio isolano. Tant'è, che l'«ecomostro» di cui si parla, è in realtà non lo Sporting di Frontone bensì, il complesso della S.A.R.A. Alberghi che langue da decenni e verso cui ci si aspettava una azione «forte» da parte del Sindaco, che evidentemente deve aver sbagliato indirizzo». D'Arco

poi sposta l'attenzione sui lavori finanziati dalla Regione per Frontone.

«Ancora: molto poco è dato sa-

pere, circa, un'altra imminente «mostruosità» proprio in località Frontone;

E' con 1 milione e 300 mila euro

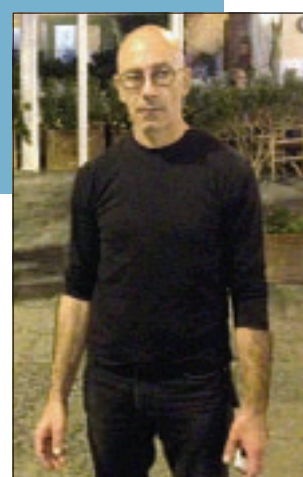
che si perpetrerà da parte della Regione un abominio sotto il costone a sinistra della spiaggia, un muraglione che dovrà con le sue

svariate decine di metri di lunghezza e i cinque di altezza mettere in sicurezza i bagnanti.

Mi appello al sostegno di Le-

LA COSTA

LA SPIAGGIA DI FRONTONE SULL'ISOLA DI PONZA INSIEME A QUELLA DI CHIAIA DI LUNA SONO LE PIÙ RINOMATE. LA PRIMA PERÒ È RITENUTA QUELLA DOVE SI SVOLGE PIÙ L'ATTIVITÀ DI INTRATTENIMENTO DESTINATA AI GIOVANI. IL CONSIGLIERE D'ARCO ORA TEME CHE CON QUESTO INTERVENTO SI METTA A RISCHIO LA BELLEZZA DELLA SPIAGGIA E CHIEDE A LEGAMBIENTE UN INTERVENTO



I LAVORI STANZIATI COSTERANNO UN MILIONE E TRECENTO MILA EURO

gambiente e di tutte le associazioni ambientaliste acchè ciò non avvenga: i lavori che dovranno essere realizzati al Frontone, sicuramente avranno un notevole impatto sulla natura circostante e saranno nettamente in contrasto con le norme di conservazione per le Z.P.S.. Rammento che la legge 16 Dicembre 1991 n.394 -Legge Quadro sulle Aree Protette - e l'attuazione sospesa di Riserva Terrestre per l'isola di Ponza stanno rabbrivendo».

NUOVA PEUGEOT 308. DESIGNED FOR i-SENSATIONS.



PROVATELE DAL VIVO. ANCHE DOMENICA.

PEUGEOT FINANZIARIA TOTAL Valori massimi ciclo combinato. consumi: 5,8 l/100 km; emissioni CO₂: 134 g/km.

Preparatevi per una Driving Experience sensoriale ed intuitiva, grazie al rivoluzionario Peugeot i-Cockpit®: volante ridotto e quadro strumenti rialzato, per non distogliere lo sguardo dalla strada. Touchscreen multimediale da 9,7" che integra tutte le funzioni della vettura. Design puro ed essenziale con fari Full LED di serie, motori e-HDi mircoibridi Stop&Start e benzina 1.2 VTi 3 cilindri e 1.6 THP. Guidare la Nuova 308 è una sensazione unica, tutto da provare.

NUOVA PEUGEOT 308

MOTION & EMOTION



PEUGEOT

BLU
by ICAR

LA CONCESSIONARIA PEUGEOT DELLA TUA CITTÀ

Via I. Silone . Borgo Piave . Latina . Tel. 0773 469400